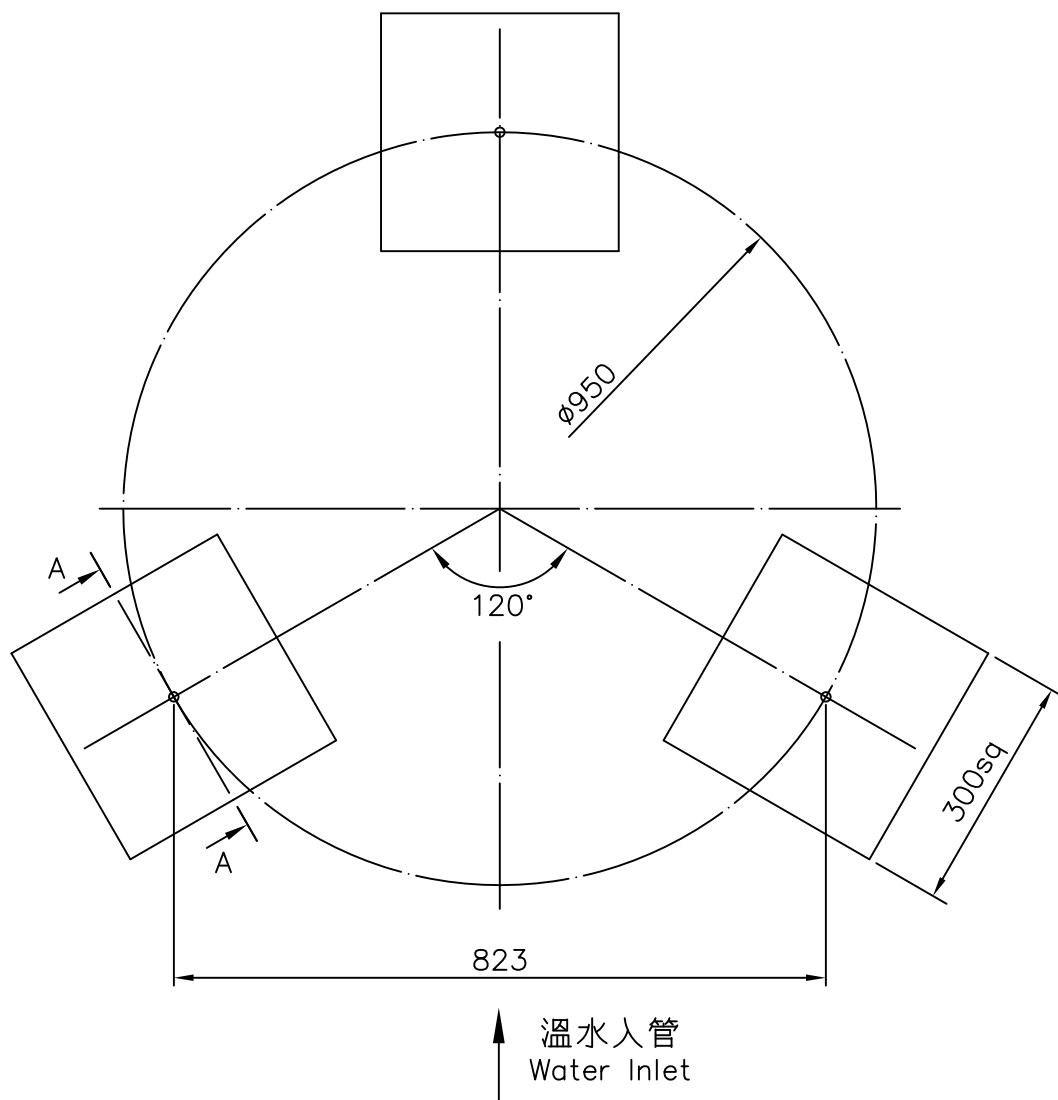


項	名	稱	件	號	重	量	材	質	尺	寸	件	數



註：1. 本基礎台及尺寸,僅供客戶固定基礎螺栓施作參考。

2. 基礎台高度之平面,水平公差為 $\pm 2\text{mm}$

3. 基礎台高度不包含保溫層及防水層。

4. 若需安裝避震器及防震鐵架,基礎施作注意事項,請洽本公司業務人員。

REMARK:

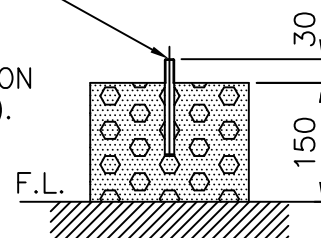
1. THIS FOUNDATION DRAWING IS FOR REFERENCE TO POSITION THE ANCHOR BOLTS WITHOUT ISOLATORS (SPRING MOUNTS).

2. THE LEVEL TOLERANCE OF FOUNDATION IS $\pm 2\text{mm}$.

3. THE HEIGHT OF FOUNDATION EXCLUDES THERMAL ISOLATOR AND WATER PROOF.

4. THIS DRAWING IS FOR NON-ISOLATOR TYPE FOUNDATION, FOR ISOLATOR TYPE FOUNDATION, PLEASE CONTACT YOUR LOCAL SALES ENGINEER FOR DETAILS.

$\phi 3/8"$ x 3支, 基礎螺栓
 $\phi 3/8"$ x 3PCS, ANCHOR BOLT



A-A SECTION

變更號碼	日期	變更	校對	核准	記 事 NOTE		
圖 名 TITLE	LBC-SLN-10						
	基礎台詳細圖 FOUNDATION DETAIL						
核 定					MM	1 / 10	107-11-05
校 對		製 圖			圖 號 DWG NO.		
良機實業股份有限公司 LIANG CHI INDUSTRY CO., LTD.					B-BC20		